

BikeSacRegion365



¿Qué es el Programa de Vales de Bicicletas Eléctricas?

El Proyecto de Incentivos Bicicleta Eléctrica de California proporcionará a los solicitantes calificados entre \$1750 y \$2000 para la compra de una nueva bicicleta eléctrica. Los fondos del vale se aplicarán al momento de la compra de la bicicleta a través de un negociante autorizado.

El programa de vale es administrado por Pedal Ahead para la Junta de Recursos del Aire de California (CARB). Las solicitudes de vales se aceptarán durante seis períodos de solicitud. Una vez que se anuncie la primera ventana de solicitud (posiblemente a fines del verano o en el otoño de 2024), los períodos de solicitud se realizarán cada 3 o 4 meses. La cronología de ventanas de solicitud está sujeto a cambios. Consulte ebikeincentives.org para obtener la información más actualizada.

Cronología de Ventanas de Solicitud



Cada periodo sera limitado a 2,500 solicitudes por orden de llegada. Los compradores pueden combinar este vale con descuentos e incentivos de otras organizaciones. Sin embargo, estos fondos no se pueden utilizar con otros programas de CARB como Clean Cars 4 All.

¿Califico?

Fondos del cupón para bicicletas eléctricas están disponibles para residentes de California mayores de 18 años con las siguientes formas de identificación:

- Licencia de conducir de CA vigente y válida
- Licencia AB 60 de CA vigente y válida
- Tarjeta de identificación de CA vigente y válida

Si su dirección actual no coincide con la dirección en su identificación, se requerirá documentación adicional (una factura de servicios públicos, contrato de alquiler, extracto bancario, etc.)

Se aprobará un vale por cada hogar cuyos ingresos brutos sean inferiores a los montos que se indican en la tabla siguiente. El tamaño del hogar incluye a usted y a cualquier cónyuge, pareja de hecho registrada, dependientes y/o tutores que pueda tener.

Tamaño del Hogar Sujeto a Impuestos	Límite de ingresos del vale de \$1750	Límite de ingresos del vale de \$2000
1	\$45,180	\$33,885
2	\$61,320	\$45,990
3	\$77,460	\$58,095
4	\$93,600	\$70,200
5	\$109,740	\$82,305
6	\$125,880	\$94,410
7	\$142,020	\$106,515
8	\$158,160	\$118,620

Los solicitantes que vivan en una comunidad identificada como una comunidad desfavorecida CalEnviroScreen 4.0 O una comunidad de bajos ingresos AB1550 recibirán el monto máximo del vale.

Una guía para El Programa de Vales para Bicicletas Eléctricas de California

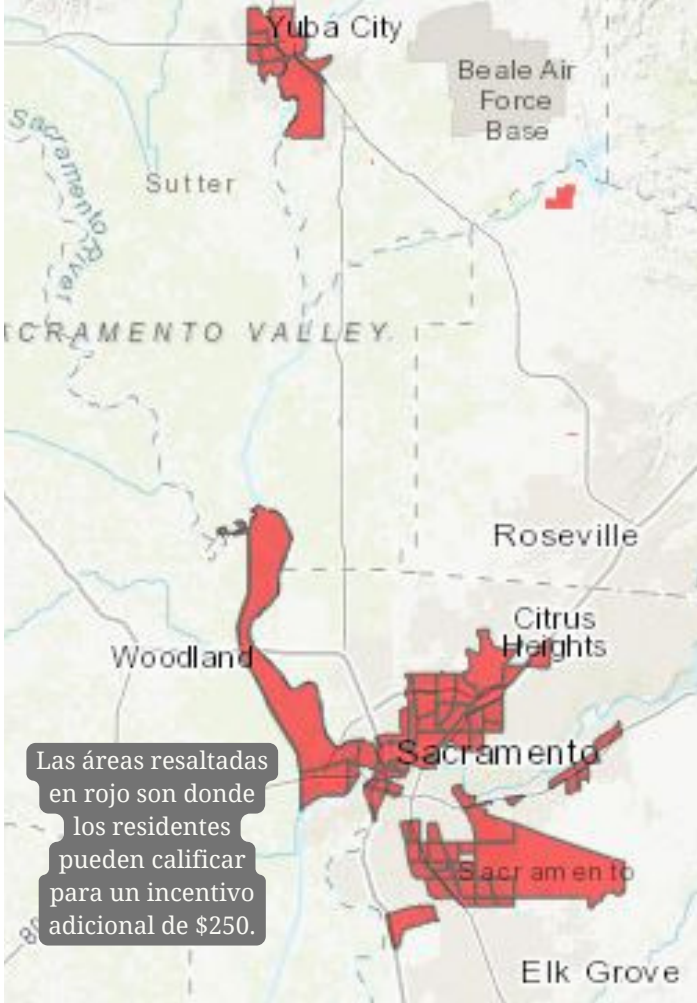
Proporcionado por:

SACRAMENTO AREA BICYCLE ADVOCATES



PROCESO DE SOLICITUD

- Cree una cuenta en ebikeincentives.org
- Complete la solicitud:
 - Información básica
 - Verificación de residencia de California (no se requiere verificación de ciudadanía estadounidense; una tarjeta de identificación estatal está bien)
 - Verificación de ingresos
 - Vea los videos de capacitación sobre seguridad e impacto ambiental en línea
- **Envíe su solicitud tan pronto como se abra la ventana de solicitud.**
- Una vez que se envíen las primeras 2500 solicitudes, se cerrará la ventana de solicitud. Los solicitantes deben esperar hasta la próxima ventana para enviar su solicitud.
- Espere un correo electrónico que confirme la aprobación de su solicitud.
- ¡Canjee un vale! Los solicitantes aprobados tienen 45 días para usar los fondos de su vale. Encuentre proveedores aprobados a través del sitio web ebikeincentives.org.
- Los solicitantes deben poseer la nueva bicicleta eléctrica durante al menos un año y completar la encuesta del programa.



Aplica

Si bien aún no se puede solicitar un vale para bicicletas eléctricas, se espera que el programa se lance en todo el estado antes de fines de 2024. Únase a nuestra lista de correo electrónico para recibir una actualización una vez que se anuncien las fechas.

Ebikeincentives.org

Para obtener más información y solicitar un vale cuando comience la inscripción, visite ebikeincentives.org o escanee el código QR.



¿Cuales Bicicletas Eléctricas Calificaran?

Las bicis eléctricas calificadas deben cumplir los siguientes criterios:

- La bicicleta debe ser nueva
- Clase 1, 2, o 3
- Motor eléctrico de 750 vatios o menos
- Venir con garantía del fabricante de al menos un año que cubra componentes eléctricos.
- Tener una batería certificada que cumpla con la norma UL 2849/2771 o EN 15194
- Venir con luces delanteras y traseras integradas
- La bicicleta debe estar completamente ensamblada (no se permite el ensamblaje encasa ni por bricolaje)
- Sin ser conversiones de regulares a eléctricas

Accesorios para bicicletas

Los fondos del cupón se pueden aplicar a accesorios relacionados con bicis eléctricas, incluidos: cascos, candados para bicicletas, portaequipajes, guardafango y ropa reflectante.

SABA es una organización sin fines de lucro dedicada a hacer de nuestra región un lugar más seguro, saludable y amigable para andar en bicicleta, ya sea para desplazamientos, recreación o ejercicio, para todas las personas, independientemente de su raza, ingresos o capacidad.



¡Escanee aquí para registrarse para recibir notificaciones por correo electrónico de BSR365 sobre el programa de vales!



@BIKESACREGION365
BIKESACREGION365.NET
SACBIKE.ORG