

# ¿Califico?

Los fondos de vales para bicis eléctricas están disponibles para residentes de California mayores de 18 años con las siguientes formas de identificación:

- Licencia de conducir de CA vigente y válida
- Licencia AB 60 de CA vigente y válida
- Tarjeta de identificación de CA vigente y válida

Si su dirección actual no coincide con la dirección en su identificación, se requerirá documentación adicional (una factura de servicios públicos, contrato de alquiler, extracto bancario, etc.).

Se aprobará un vale por hogar cuyo ingreso bruto no exceda el 300% del FPL que se detalla a continuación:

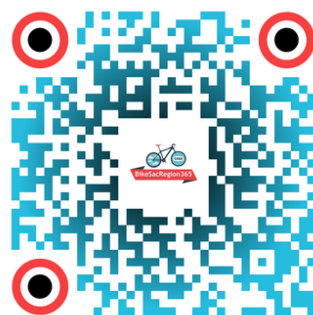
Personas en el hogar	Más alta prioridad 225% FPL Límite de ingresos brutos	300% FPL Límite de ingresos brutos
1	\$32,805	\$43,740
2	\$44,370	\$59,160
3	\$55,935	\$74,580
4	67,500	\$90,000
5	\$79,065	\$105,420
6	\$90,630	\$120,840
7	\$102,195	\$136,260
8	\$113,760	\$151,680

Para hogares con más de ocho personas, agregue \$11,565 por cada persona adicional (225%) o \$15,420 por cada persona adicional (300%)

# ¿Qué bicicletas eléctricas califican?

**Las bicis eléctricas calificadas deben cumplir los siguientes criterios:**

- La bicicleta debe ser nueva.
- Clase 1, 2, o 3
- Motor eléctrico de 750 vatios o menos.
- Venir con garantía del fabricante de al menos un año que cubra componentes eléctricos.
- Venir con luces delanteras y traseras integradas.
- La bicicleta debe entregarse al participante completamente ensamblada (sin bricolaje ni armadura en casa).
- Las bicicletas de carga deben estar diseñadas para transportar al menos un pasajero adicional O cargas más voluminosas que las que pueden transportar las bicis eléctricas estándar, y tener un marco extendido de más de 68 pulgadas.
- Sin ser conversiones regulares a eléctricas.



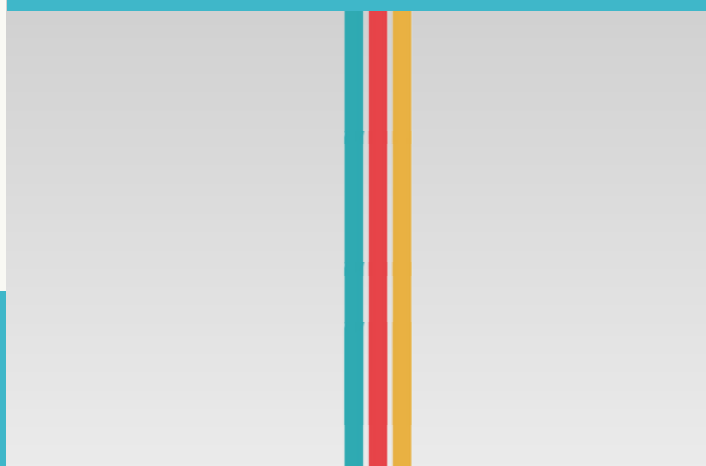
¡Escanee aquí para registrarse para recibir notificaciones por correo electrónico de BSR365 sobre el programa de vales!



@BIKESACREGION365  
BIKESACREGION365.NET  
SACBIKE.ORG



# Una guía para El Programa de Vales para Bicicletas Eléctricas de California



Proporcionado por:  
**SACRAMENTO AREA BICYCLE ADVOCATES**



# ¿Qué es el Programa de Vales de Bicicletas Eléctricas?

El Proyecto de Incentivo para Bicicletas Eléctricas de California proporcionará a los solicitantes calificados un vale de \$1000 para una bici eléctrica normal o \$1750 para una bici eléctrica de carga o adaptable. Los vales se aplicarán al momento de la compra de la bicicleta.

Las personas de menores ingresos que viven en una comunidad desfavorecida recibirán un crédito adicional de \$250. El programa de vales es administrado por Pedal Ahead San Diego (pedalaheads.org) para el Consejo de Recursos del Aire de California (CARB).

Solicitantes calificados con:	Monto máximo de incentivo
Ingreso familiar bruto 226% - 300% del FPL	\$1,000
Ingreso familiar bruto ≤ 225% del FPL	\$1,250
Residentes en una comunidad desfavorecida o de bajos ingresos	\$1,250
Ingreso familiar bruto 226% - 300% del FPL, comprando una bicicleta eléctrica de carga o adaptable	\$1,750
Ingreso familiar bruto ≤ 225% del FPL, comprando una bicicleta eléctrica de carga o adaptable	\$2,000

Los compradores pueden combinar este crédito con reembolsos e incentivos ofrecidos por otras fuentes, pero estos fondos no se pueden utilizar junto con otros programas de el Consejo de Recursos del Aire de California (CARB), como Clean Cars 4 All.

## PROCESO DESOLICITUD

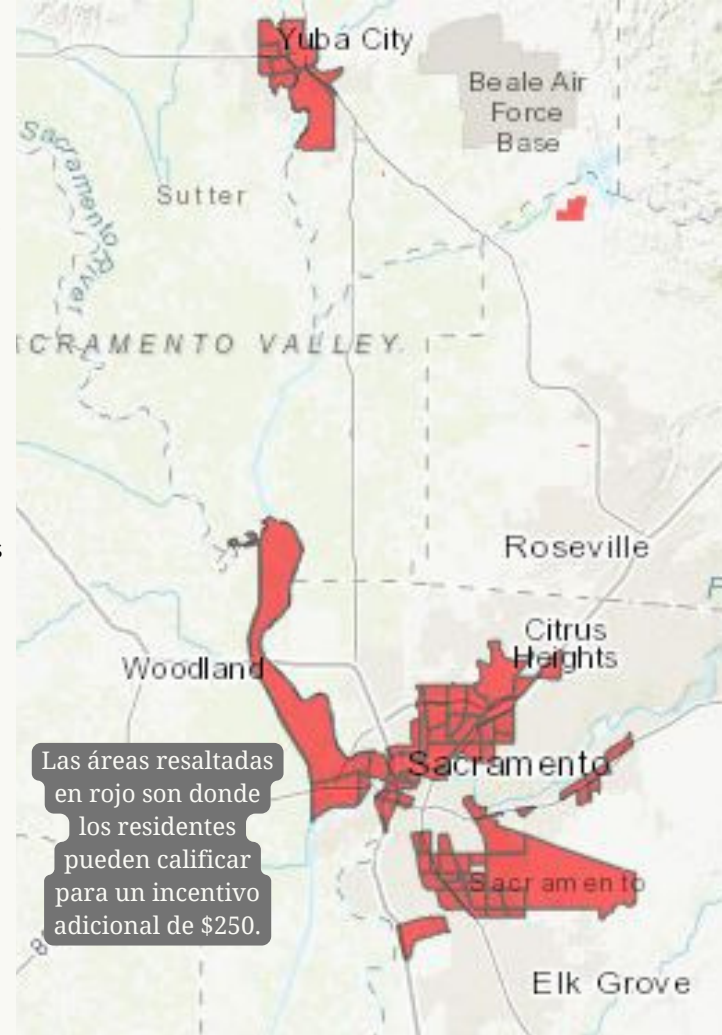
- Una vez que comience el programa, cree una cuenta en ebikeincentives.org.
- Complete la solicitud:
  - Información básica
  - Verificación de residencia de California (no se requiere verificación de ciudadanía estadounidense; una tarjeta de identificación estatal está bien)
  - Verificación de ingresos
- Envíe su solicitud:
  - APLIQUE TEMPRANO.** Creemos que los fondos se acabaran. Las solicitudes se aprobarán hasta que se aboten \$2.5 millones. Los solicitantes de bajos ingresos tendrán prioridad para los \$5 millones restantes.
- Espere un correo electrónico sobre una decisión sobre su solicitud.
- Si se aprueba, complete el entrenamiento de seguridad e impacto ambiental sobre internet.
- ¡Canjea un vale! Los solicitantes tienen 45 días para utilizar los fondos de sus vales. Encuentre proveedores aprobados a través del sitio web ebikeincentive.org.
- Los solicitantes deben poseer la bici eléctrica nueva durante al menos un año y completar una encuesta del programa.

Dependiendo del número de solicitudes, se puede crear una lista de espera pendiente de financiamiento adicional.

## Accesorios para bicicletas

Los fondos del cupón se pueden aplicar a accesorios relacionados con bicis eléctricas, incluidos: cascos, candados para bicicletas, portaequipajes, guardafango y ropa reflectante.

*SABA es una organización sin fines de lucro dedicada a hacer de nuestra región un lugar más seguro, saludable y amigable para andar en bicicleta, ya sea para desplazamientos, recreación o ejercicio, para todas las personas, independientemente de su raza, ingresos o capacidad.*



## Solicitar

Si bien aún no puede solicitar un vale para bicis eléctricas, se espera que el programa se lance en todo el estado a fines de 2023 o principios de 2024.

## Ebikeincentives.org

Para obtener más información y solicitar un vale cuando comience la inscripción, visite [ebikeincentives.org](https://ebikeincentives.org) o escanee el código QR.

